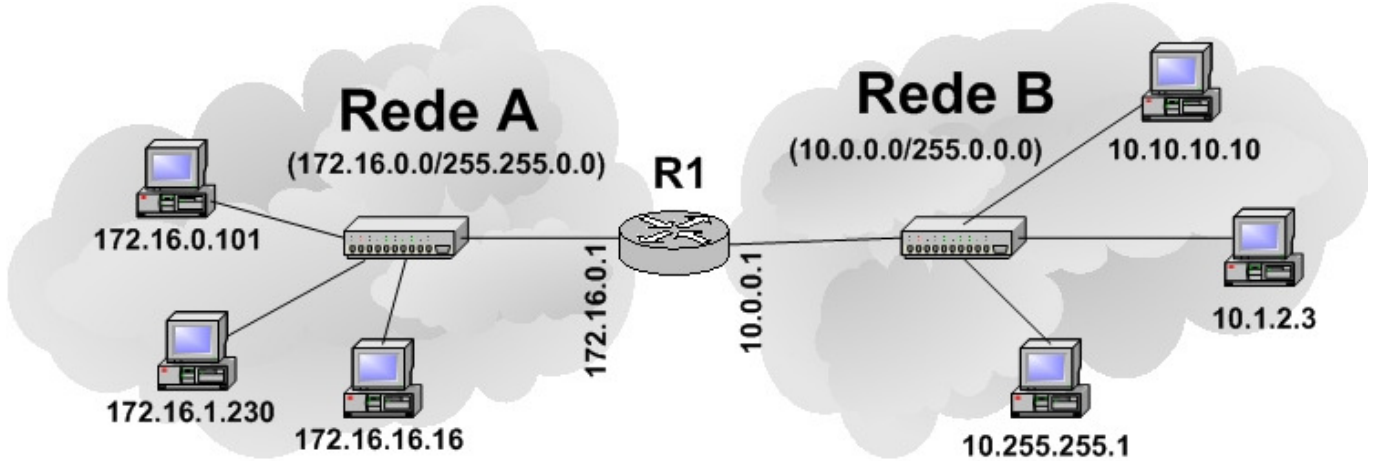
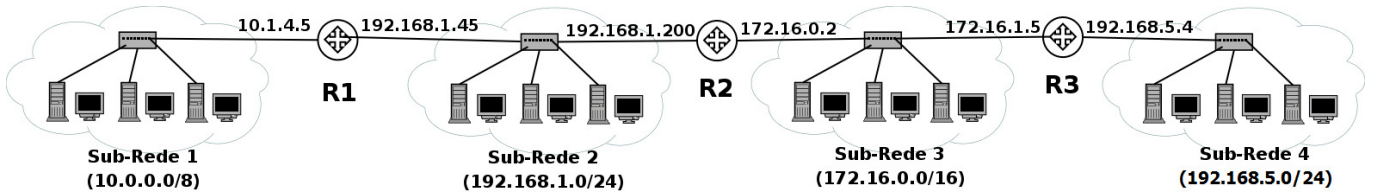


Camada de Rede - Exercícios sobre roteamento IP

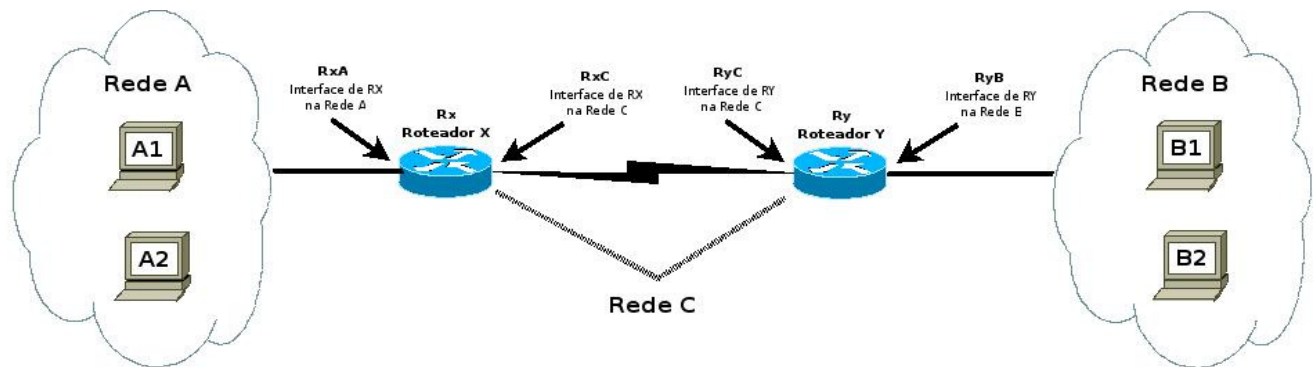
1. Com base na topologia da rede abaixo, monte as tabelas de roteamento do roteador R₁ e das máquinas 172.16.0.101 e 10.10.10.10.



2. De acordo com a figura abaixo, mostre as tabelas de roteamento de R1, R2 e R3.



3. Um administrador de redes recebe de sua gerência a rede 10.1.1.0/16, que necessita ser dividida de acordo com os 4 setores da empresa (Direção, Finanças, RH e Suporte). Apresente para cada uma das 4 sub-redes resultantes: endereço de rede; endereço de broadcast e a máscara da sub-rede.
4. Considere a topologia apresentada na figura abaixo.



Sabendo que o endereço de rede de A é 192.168.0.0/23, de B é 192.168.2.0/24 e de C é 192.168.3.0/30, determine:

- O endereço IP e a máscara de R_x na rede A (R_xA) e na rede C (R_xC);
- O endereço IP e a máscara de R_y na rede B (R_xB) e na rede C (R_yC);
- O endereço IP, a máscara, o *gateway* e o endereço de *broadcast* de A1;
- O endereço IP, a máscara, o *gateway* e o endereço de *broadcast* de B1;
- Tabela de rotas de R_x;
- Tabela de rotas de R_y;
- Tabela de rotas de A1;
- Tabela de rotas de B1.