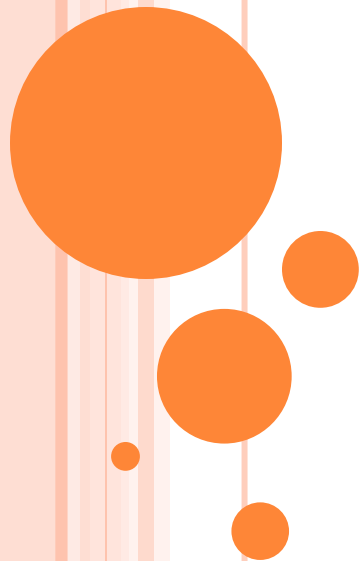


BANCO DE DADOS LINGUAGEM SQL

EXERCÍCIOS

Prof. Fabiano Papaiz
IFRN



BANCO DE DADOS

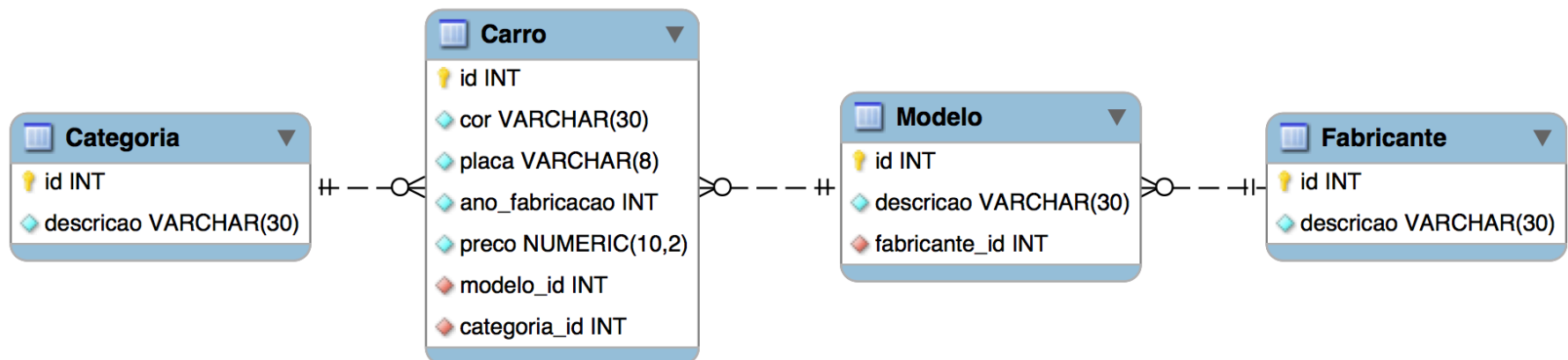
- Exercícios:
- Com base no **Modelo Lógico** de cada exercício apresentado a seguir, criar as tabelas com seus respectivos **relacionamentos**
- Criar os seguintes comandos SQL:
 - **CREATE TABLE**
 - Com **PRIMARY KEY** e **FOREIGN KEY**
 - **INSERT, UPDATE e DELETE**
 - **SELECT**
 - Com **JOIN** retornando os dados das tabelas relacionadas

BANCO DE DADOS

○ Exercício-01:

• Inserir:

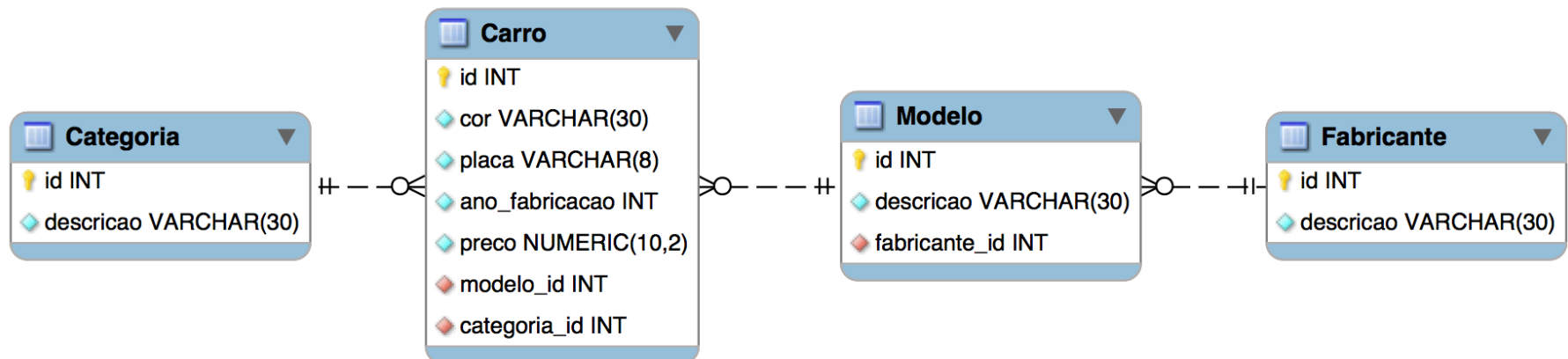
- 4 categorias, sendo elas Hatch, Sedã, Picape e Utilitário
- 3 fabricantes
- 3 modelos para cada fabricante
- 3 carros para cada modelo



BANCO DE DADOS

○ Exercício-01: *(continuação)*

- Fazer um **SELECT** para retornar todos os registros de carros, exibindo todos os campos da tabela Carro e as descrições das tabelas Categoria, Modelo e Fabricante.
- Ordenar o resultado por: descrição da categoria, descrição do fabricante, descrição do modelo e ano de fabricação do carro.





FIM