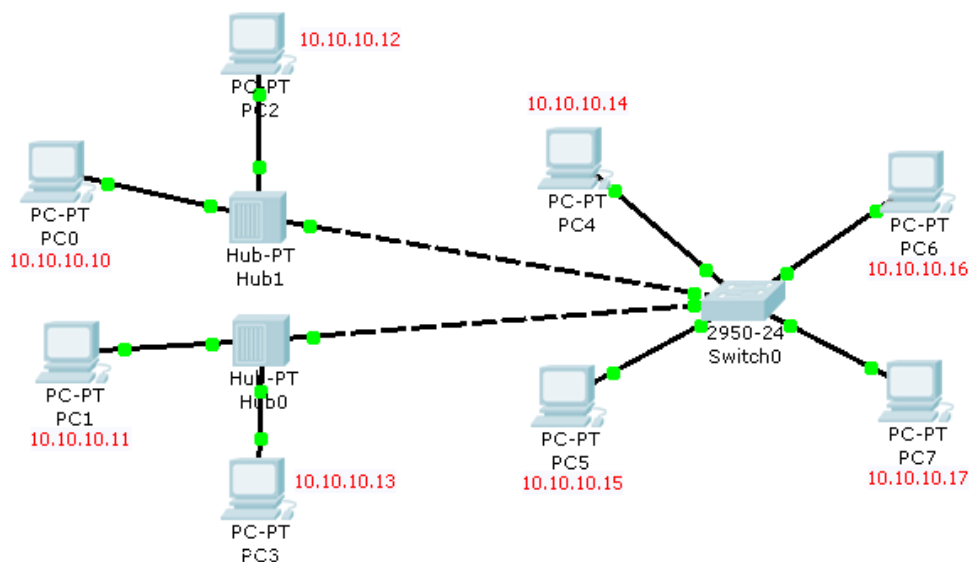


Prática – HUB – Switch – ARP

Utilizando o *Cisco Packet Tracer*, monte a topologia de rede mostrada na figura. A seguir, responda as perguntas, realizando as simulações que julgar necessário.



1 – Preencha a tabela a seguir:

| Endereço IP | Endereço MAC |
|-------------|--------------|
| 10.10.10.10 | |
| 10.10.10.11 | |
| 10.10.10.12 | |
| 10.10.10.13 | |
| 10.10.10.14 | |
| 10.10.10.15 | |
| 10.10.10.16 | |
| 10.10.10.17 | |

2 – Um usuário enviou um *ping* a partir do PC 10.10.10.11, com destino para 10.10.10.12. Algum outro computador irá “visualizar” os pacotes enviados e recebidos? Por quê?

3 – Um usuário enviou um *ping* a partir do PC 10.10.10.16, com destino para 10.10.10.13. Algum outro computador irá “visualizar” os pacotes enviados e recebidos? Por quê?

4 – Um usuário enviou um *ping* a partir do PC 10.10.10.14, com destino para 10.10.10.17. Algum outro computador irá “visualizar” os pacotes enviados e recebidos? Por quê?

5 – Os PCs 10.10.10.10, 10.10.10.11, 10.10.10.12 e 10.10.10.13 estão todos enviando *pings* com destino para 10.10.10.15. Como ficará a tabela ARP do *switch*? Por quê?